

Cosmopolitan Houses

Grundriss

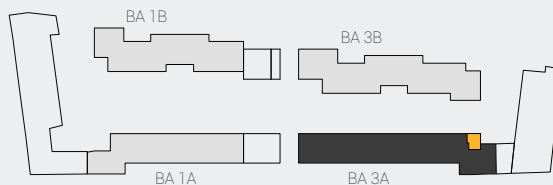
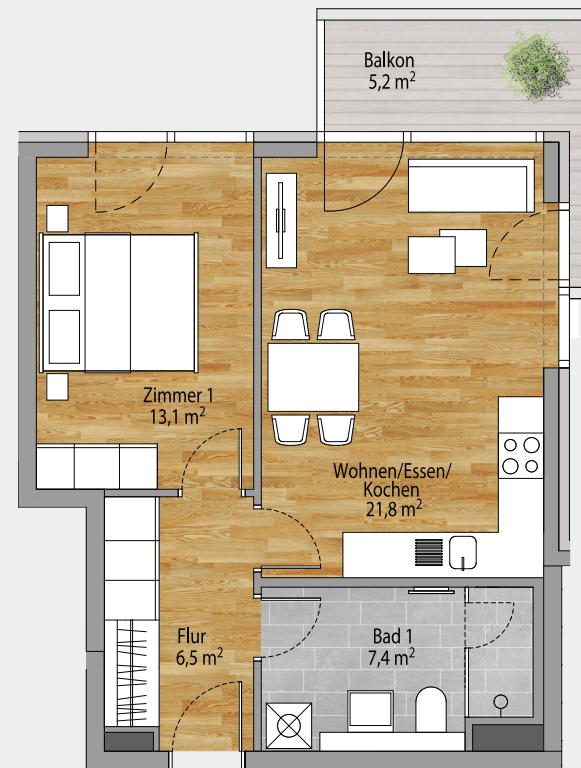
Das Quartier Luisenpark Berlin-Mitte



BA 3A, Haus 4, 1.Obergeschoss

Wohnung 97, 04.01.97

Wohnen/Essen/Kochen	21,8 m ²
Zimmer 1	13,1 m ²
Bad	7,4 m ²
Flur	6,5 m ²
Balkon	2,6 m ² (5,2 m ²)
SUMME	51,4 m²



M ca. 1:100 @ DIN A4



In Anlehnung an die WoFIV vom 25. November 2003, wobei die Flächen der Balkone und Loggien mit 50% der Grundfläche als Wohnfläche berücksichtigt wurden. Terrassen sind bis 15m² zu 50% und darüber hinaus zusätzlich und ohne Kappungsgrenze zu 25% angerechnet. Die Basis der Berechnung sind die jeweiligen Rohbau- und Ausbaumaße innerhalb der Wohnung. Putzabzug in Bädern und WC's 1% der Fläche. Bitte beachten Sie, dass die auf diesem Plan vorgestellten Inhalte den aktuellen Planungs- und Ausführungsstand vom Juli 2017 repräsentieren und daher nicht verbindlich sein können. Grundrisse, Detailzeichnungen und Ausstattungen beruhen auf Daten, die im Zuge der Ausbaus noch variieren können. Die abgebildeten Einrichtungsgegenstände gehören nicht zum Ausstattungsumfang und sind lediglich als Gestaltungsvorschläge zu verstehen. Eine Gewähr für die Vollständigkeit der Informationen kann nicht übernommen werden. Für die nutzenseitige Möblierung sind die genauen Maße vor Ort zu nehmen.